

Muzeum Pamięci Sybiru



W budynku dostępna jest pętla indukcyjna i inne udogodnienia dla osób słabosłyszących.

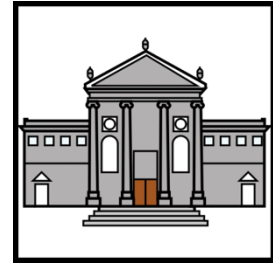
Na miejscu są dostępne materiały dotykowe dla osób niewidomych i słabowidzących.

Na miejscu są dostępne materiały z audiodeskrypcją dla osób niewidomych i słabowidzących

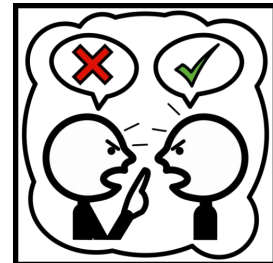
Na miejscu znajdują się udogodnienia dla osób w spektrum autyzmu.

Czym jest Muzeum Pamięci Sybiru

Muzeum Pamięci Sybiru pokazuje historie ludzi, którzy byli wysyłani na Sybir i więzieni w ramach kary.



Była to kara za walkę z Rosją albo buntowanie się przeciwko jej polityce.



Sybir w dawnych czasach był nazywany największym więzieniem na świecie.

Na Sybir Rosja wysyłała Polaków, których chciała ukarać.

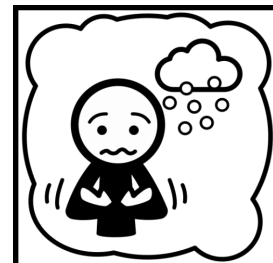


Na Sybirze te osoby były więzione, ciężko pracowały, a czasem były torturowane.

Działo się to od końca XVI wieku do połowy XX wieku.

Częścią Sybiru jest Syberia.

Syberia to ogromny teren położony w Rosji między górami Ural a Oceanem Spokojnym.



Syberia jest bardzo zimnym miejscem, w którym ciężko jest przeżyć.

Muzeum opowiada też o ludziach, którzy z własnej woli wyjeżdżali na Syberię po to, żeby ją odkrywać i zagospodarowywać.

W Muzeum Pamięci Sybiru znajdują się spisane wspomnienia uczestników i świadków zdarzeń, które miały miejsce na Sybirze.



Są tam też opowiadania historyków oraz zdjęcia i przedmioty stamtąd.

Te materiały pokazują jaki był Sybir - piękny, tajemniczy, ale też okrutny i bezwzględny.

Pokazują też prawdę o różnych zachowaniach człowieka. Na przykład o tym jak człowiek potrafi być silny w trudnych warunkach.

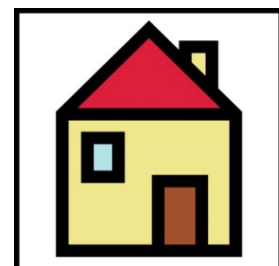
Co możesz zrobić w Muzeum Pamięci Sybiru

- Możesz zwiedzić wystawę stałą oraz wystawy czasowe.
- Możesz wziąć udział w warsztatach i innych wydarzeniach edukacyjnych i kulturalnych, które organizuje muzeum.
- Możesz wziąć udział w imprezach, które odbywają się co rok, takie jak na przykład Bieg Pamięci Sybiru lub uroczystość o nazwie Światło Pamięci.
- Możesz w sklepie w muzeum lub w sklepie internetowym kupić pamiątkę lub inne ciekawe materiały związane z tematem Sybiru.



Adres Muzeum Pamięci Sybiru

ul. Węglowa 1
15-121 Białystok



Wskazówki dojazdu

- Najbliższy przystanek autobusowy:
Wasilkowska – Traugutta, Wasilkowska - Andersa

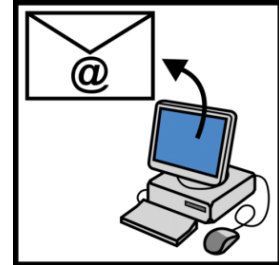


Kontakt

Numer telefonu: 795 650 800



Adres mailowy: sekretariat@sybir.bialystok.pl

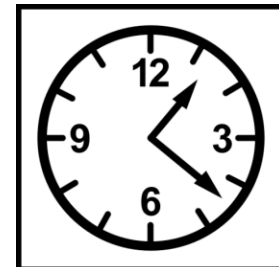


Godziny pracy

Sekretariat i administracja:

od poniedziałku do piątku

od 8:00 do 16:00



Zwiedzanie muzeum:

w poniedziałki muzeum jest zamknięte

od wtorku do piątku od 09:30 do 17:00

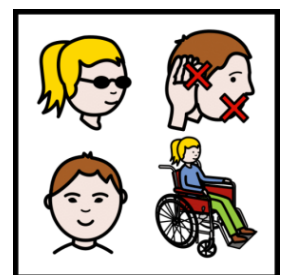
w sobotę od 10:30 do 18:00

w niedzielę od 9:30 do 17:00

Więcej informacji dla osób

z niepełnosprawnościami:

[link do deklaracji dostępności](#)



“© European Easy- to-Read Logo: Inclusion Europe. More information at <https://www.inclusion-europe.eu/easy-to-read/>”.

Symbole: <http://www.arasaac.org/> udostępnione na licencji CC (BY-NC-SA)