

## Muzeum Pamięci Sybiru



W budynku dostępna jest pętla indukcyjna i inne udogodnienia dla osób słabosłyszących.

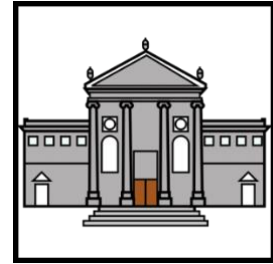
Na miejscu są dostępne materiały dotykowe dla osób niewidomych i słabowidzących.

Na miejscu są dostępne materiały z audiodeskrypcją dla osób niewidomych i słabowidzących

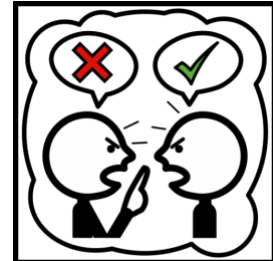
Na miejscu znajdują się udogodnienia dla osób w spektrum autyzmu.

## Czym jest Muzeum Pamięci Sybiru

Muzeum Pamięci Sybiru pokazuje historie ludzi, którzy byli wysyłani na Sybir i więzieni w ramach kary.



Była to kara za walkę z Rosją albo buntowanie się przeciwko jej polityce.



**Sybir** w dawnych czasach był nazywany największym więzieniem na świecie.

Na Sybir Rosja wysyłała Polaków, których chciała ukarać.



Na Sybirze te osoby były więzione, ciężko pracowały, a czasem były torturowane.

Działo się to od końca XVI wieku do połowy XX wieku.

Częścią Sybiru jest Syberia.

Syberia to ogromny teren położony w Rosji między górami Ural a Oceanem Spokojnym.

Syberia jest bardzo zimnym miejscem, w którym ciężko jest przeżyć.



Muzeum opowiada też o ludziach, którzy z własnej woli wyjeżdżali na Syberię po to, żeby ją odkrywać i zagospodarowywać.

W Muzeum Pamięci Sybiru znajdują się spisane wspomnienia uczestników i świadków zdarzeń, które miały miejsce na Sybirze.

Są tam też opowiadania historyków oraz zdjęcia i przedmioty stamtąd.

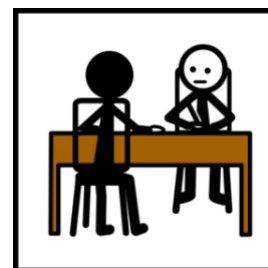


Te materiały pokazują jaki był Sybir - piękny, tajemniczy, ale też okrutny i bezwzględny.

Pokazują też prawdę o różnych zachowaniach człowieka. Na przykład o tym jak człowiek potrafi być silny w trudnych warunkach.

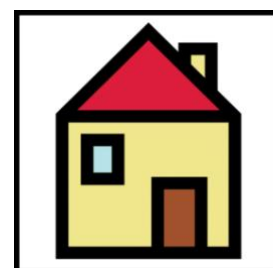
### **Co możesz zrobić w Muzeum Pamięci Sybiru**

- Możesz zwiedzić wystawę stałą oraz wystawy czasowe.
- Możesz wziąć udział w warsztatach i innych wydarzeniach edukacyjnych i kulturalnych, które organizuje muzeum.
- Możesz wziąć udział w imprezach, które odbywają się co rok, takie jak na przykład Bieg Pamięci Sybiru lub uroczystość o nazwie Światło Pamięci.
- Możesz w sklepie w muzeum lub w sklepie internetowym kupić pamiątkę lub inne ciekawe materiały związane z tematem Sybiru.



### **Adres Muzeum Pamięci Sybiru**

ul. Węglowa 1  
15-121 Białystok



### **Wskazówki dojazdu**

- Najbliższy przystanek autobusowy:  
Wasilkowska – Traugutta, Wasilkowska - Andersa

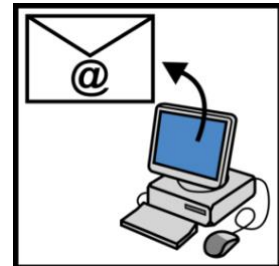


## Kontakt

Numer telefonu: 795 650 800

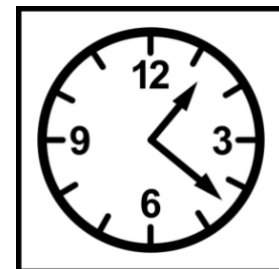


Adres mailowy: [sekretariat@sybir.bialystok.pl](mailto:sekretariat@sybir.bialystok.pl)



## Godziny pracy

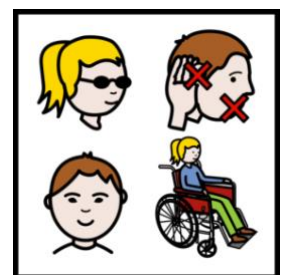
Sekretariat i administracja:  
od poniedziałku do piątku  
od 8:00 do 16:00



Zwiedzanie muzeum:

w poniedziałki muzeum jest zamknięte  
od wtorku do piątku od 09:30 do 17:00  
w sobotę od 12:30 do 20:00  
w niedzielę od 9:30 do 17:00

**Więcej informacji dla osób  
z niepełnosprawnościami:**  
[link do deklaracji dostępności](#)



“© European Easy- to-Read Logo: Inclusion Europe. More information at <https://www.inclusion-europe.eu/easy-to-read/>”.

Symbole: <http://www.arasaac.org/> udostępnione na licencji CC (BY-NC-SA)